

二重の落下防止対策用アンカー

タイワイヤーアンカーCN



「スリーブ打ち込み式のアンカーで照明灯具の落下を防ぎます」

二重の安全対策に

従来のベースプレートを使用した設置方法と比べてナット締めが不要となり、設置に要する部材点数の削減を実現しました。

本製品の 導入メリット

- ナット締めを必要としないため、ナットの締め忘れや緩みの心配がなく、増し締めも不要です。
- 設置に要する部材が少なくなったことで効率的な施工が可能となり、点検箇所数の削減にもつながります。

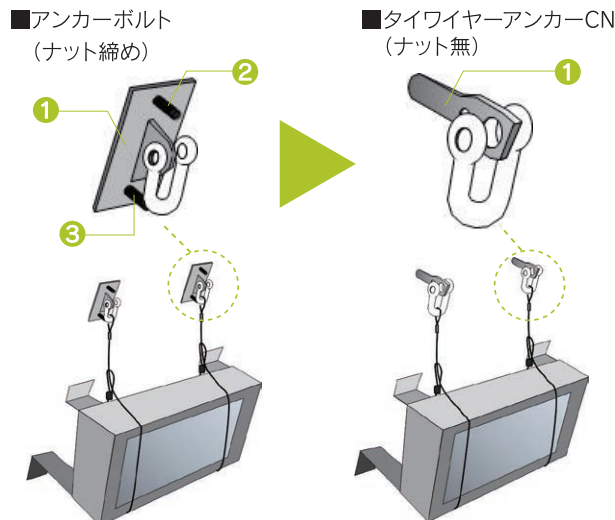
明日へ繋ぐ、未来に繋ぐ

中日本ハイウェイ・エンジニアリング名古屋株式会社

概要

施工の簡素化を実現

一か所あたりの部材点数が、従来のベースプレートでは3点であるのに対し、タイワイヤーアンカーCNは1点となりました。スリーブ打ち込み式を採用しているため、ナット締めめの必要もありません。これにより施工の方法が簡易的・効率的なものとなり、ナットの締め忘れや緩みの心配もなく、施工の平準化の実現が可能となりました。このような導入のしやすさから照明灯具の二重の落下防止対策をさらに取りやすくし、トンネル内の安全性向上に貢献します。



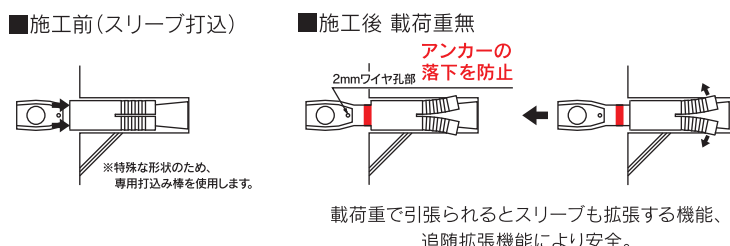
点検の効率化を実現

従来のベースプレートを使用した設置方法では、ナットを使用していた箇所の点検が必要でしたが、タイワイヤーアンカーCNではナットを使用していないため点検箇所を減らすことができ、ナットの増し締めめの必要もなくなりました。タイワイヤーアンカーCNの導入によって、点検や維持管理作業の効率化にもつながります。

特長

スリーブ打ち込み式

スリーブ打ち込み式を採用し、設置にナットを必要としない構造となっています。さらに追従拡張機能により安全性に配慮した仕様となっています。



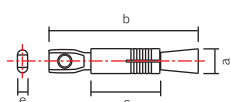
二重の安全対策をさらに強化

開口部の下部に小径の孔(2mmワイヤー用)を設けています。この孔にワイヤーを通すことで、タイワイヤーアンカー同士を連結することができ、安全対策のさらなる強化を実現します。



仕様

寸法と強度



| 品番 | 外径 (mm) a | ボルト長さ (mm) b | スリーブ長さ (mm) c | 孔径 (mm) d | 孔部厚さ (mm) e | ドリル径 (mm) | コンクリート 部穿孔深さ (mm) | 打込み棒 (品番) | 使用 手ハンマ (kg) | 最大引張強度* (kN) | | 付属 シャックル |
|---------------|-----------------|--------------------|---------------------|-----------------|-------------------|--------------|-------------------------|--------------|--------------------|--------------|---------------|-------------|
| | | | | | | | | | | アンカー軸 方向 | アンカー軸 直角方向 | |
| SUS TWCN1090 | 14.0 | 90 | 40 | 8.5 | 5.0 | 14.5 | 45 | STW-10 | 1.3 | 9.0 | 8.0 | SB/BB6 |
| SUS TWCN12110 | 17.3 | 110 | 50 | 10.5 | 6.5 | 18.0 | 57 | STW-12 | 1.3 | 22.0 | 20.0 | SB/BB8 |
| SUS TWCN16135 | 21.7 | 135 | 60 | 12.5 | 8.0 | 22.5 | 72 | STW-16 | 1.8 | 31.0 | 44.0 | SB/BB10 |

*最大引張強度は、 $F_c=18\text{N/mm}^2$ のコンクリートでの実験値を表示しております。

(問合せ先)

中日本ハイウェイ・エンジニアリング名古屋株式会社

名古屋市中区錦1-8-11 DPスクエア錦9F 〒460-0003
TEL:052-212-4551(代表)052-212-4597(営業部直通)

中日本エンジ名古屋

検索

FAX:052-203-5106

https://www.c-nexco-hen.jp/ mail:info.yy@c-nexco-hen.jp



第2版

2023.04