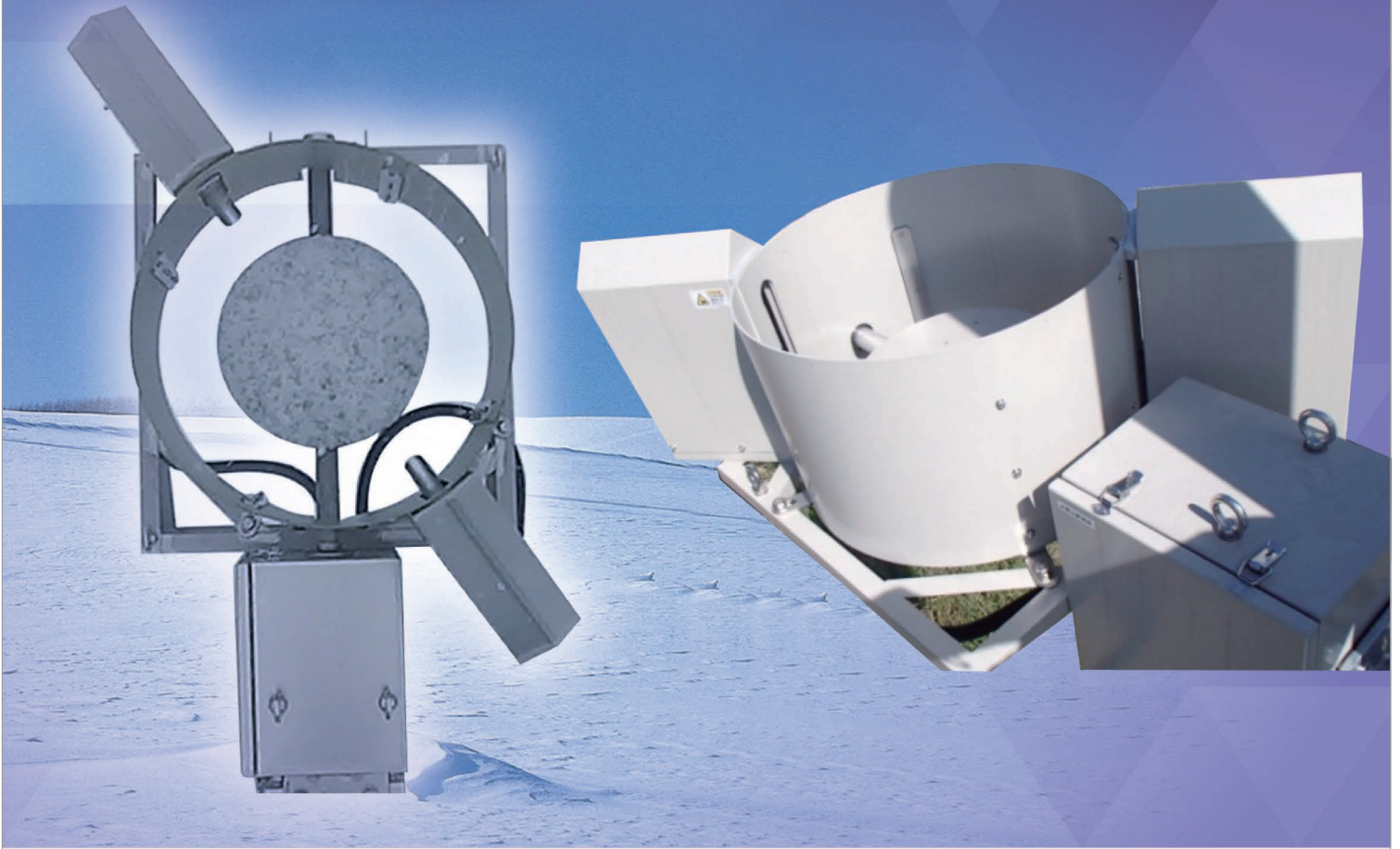


設備製品



1時間ごとに高精度な降雪量の計測が可能

時間降雪量計



「
強風雪時や初晩冬期にも、
降雪量を確実に検出します。
」

降雪量を高精度で 計測

1時間ごとの降雪量を計測、アナログ及びシリアル信号で出力することが可能です。

時間降雪量計を 利用するメリット

- 受雪板を温度制御することができ、より精密な降雪量計測を実現します。
- 助炭(風よけ)を採用し、強風雪時でも確実に計測します。

明日へ繋ぐ、未来に繋ぐ

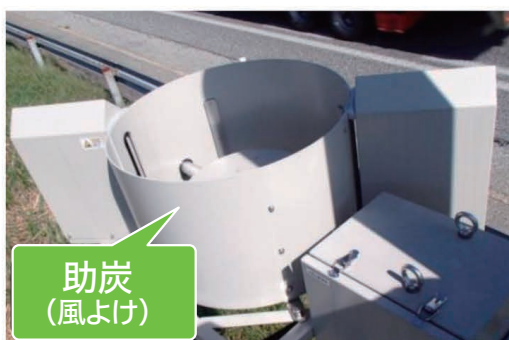
中日本ハイウェイ・エンジニアリング名古屋株式会社

概要

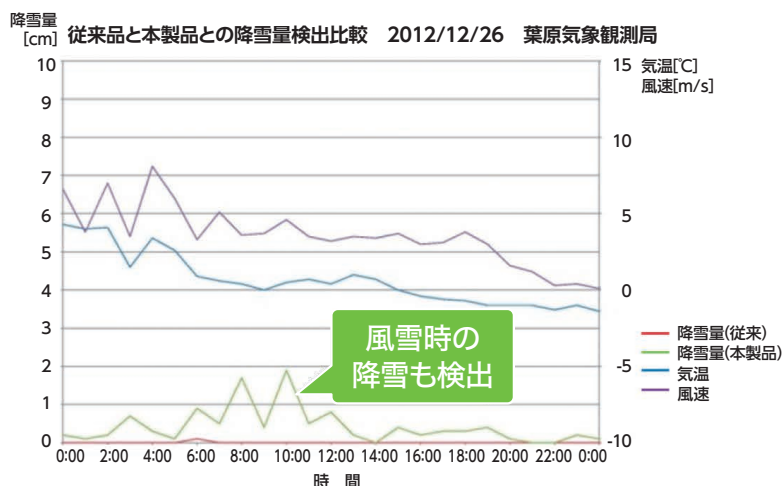
1時間ごとの降雪量を非接触で計測できる高性能の時間降雪量計です。
従来の装置よりも小型化を実現、強風雪時や初晩冬期の降雪量を確実に検出でき、短時間降雪で管理される道路・鉄道・空港などで有効に活用できます。

特長

高性能な時間降雪量の計測を実現

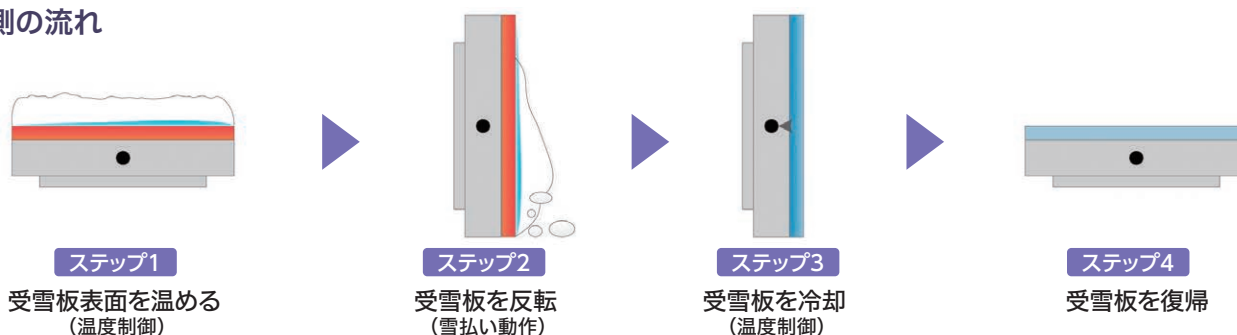


本製品



- 1時間ごとの降雪量を計測、アナログ及びシリアル信号で出力可能
- 受雪板の降雪を側面より計測することで高精度な計測が可能
- 助炭(風よけ)の採用により強風雪時の降雪量を確実に捕捉
- 受雪板を温度制御することで確実な降雪量計測が可能
- 1時間又は110mm/hを超える降雪で、受雪板が90度反転し雪払い(除雪)動作

計測の流れ



これら、雪払い・計測のすべてを自動運転で行えます。

(問合せ先)

中日本ハイウェイ・エンジニアリング名古屋株式会社

名古屋市中区錦1-8-11 DPスクエア錦9F 〒460-0003
TEL:052-212-4551(代表)052-212-4597(営業部直通)

中日本エンジ名古屋

検索

FAX:052-203-5106

<https://www.c-nexco-hen.jp/> mail: info.yy@c-nexco-hen.jp

